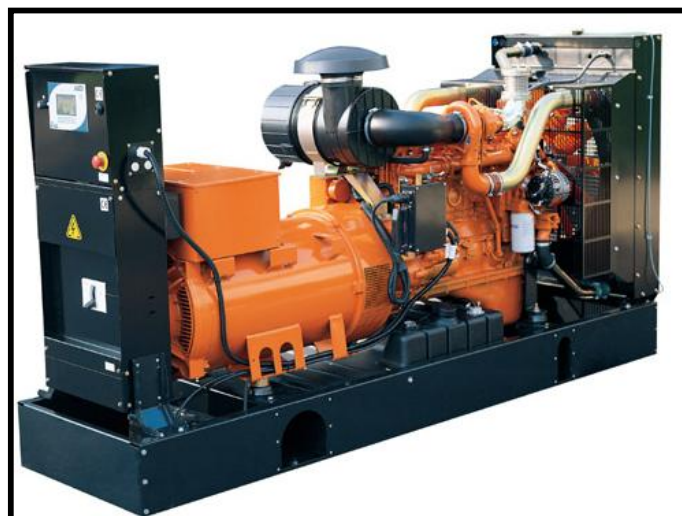


## ЭЛЕКТРОСТАНЦИЯ

## GE NEF 200E

### NEF

Дизельные электростанции с двигателями NEF доступны в диапазоне мощности от 45 до 200 кВА. Имеются модели открытого исполнения и в шумоизоляционных кожухах, с электронными системами управления для ручных и автоматических панелей. Параллельное соединение нескольких генераторов или другие особые системы по желанию клиента – возможно все. Полностью соответствуют европейскому 2004/26/ЕС и американскому EPA CARB.



### РАБОЧАЯ ХАРАКТЕРИСТИКА

ПАРАМЕТРЫ(1)	50 герц		60 герц(2)	
	кВА	кВт(3)	кВА	кВт(3)
<b>Prime</b>	<b>200</b>	<b>160</b>	<b>225</b>	<b>180</b>
<b>Stand-by</b>	<b>220</b>	<b>176</b>	<b>248</b>	<b>198</b>

1) Параметры в соответствии с ISO 8528 – номинальная мощность доступна после 50 часов работы с  $\pm 3\%$  относительностью. Указанная мощность может изменяться в зависимости от генератора тока. При работе на высоте более 2000 м над уровнем моря и(или) при температуре воздуха выше  $40^{\circ}\text{C}$  применяется коэффициент снижения мощностных показателей. 2) Имеется EPA TIER 2 сертификат. 3) Коэффициент 0.8.

#### Prime Power

Это максимально доступная мощность при различных нагрузках на неограниченный период работы. Средняя мощность за 24 часовую отрезок времени не должна быть выше 80% от указанной мощности между предписанными интервалами обслуживания и при стандартных окружающих условиях. 10%-ная перегрузка доступна только на 1 час каждые 12 часов работы.

#### Stand-by Power

Это максимально доступная мощность на 500 часов работы в год со средним коэффициентом загрузки генератора в 90% от указанной мощности. Перегрузка недопустима.

### ТЕХНИЧЕСКАЯ ИНФОРМАЦИЯ

Модель двигателя	NEF60 TE2 – Common Rail
Кол-во цилиндров	6 в ряд
Общий объем	5.9 л
Тип	турбированный с интеркулером
Система охлаждения	жидкостное (вода + 50% Parafllu11)
Расход масла	< 0,1% от расхода топлива
Размеры генератора	мм 2800 x 780 x 1423

#### Расход топлива:

100% нагрузка	л/ч (г/кВтч)
42.4(202.9)	
80% нагрузка	л/ч (г/кВтч)
33.8(202)	
50% нагрузка	л/ч (г/кВтч)
20.5(196.1)	

Возможное напряжение: изучите документацию на генератор тока.

Сухой вес со стандартными аксессуарами: кг ~1570 (может изменяться в зависимости от генератора тока)

## GE NEF 200E

### 1) ДВИГАТЕЛЬ

Двигатели IVECO высоко мощные дизельные двигатели.

Разработаны в соответствии со стандартом ISO 8528, G2 класс.

### 2) ОХЛАЖДАЮЩАЯ СИСТЕМА

Радиатор и вентилятор могут использоваться в тропическом климате.

Радиатор зафиксирован на двигателе и оснащен специальной защитой.

### 3) СИСТЕМА ФИЛЬТРАЦИИ

Система очистки двигателя включает в себя:

Сухой воздушный фильтр с защитным элементом, картридж топливного фильтра, отделяющий воду и масло.

Все фильтры имеют сменные картриджи.

### 4) ЭЛЕКТРИЧЕСКАЯ СИСТЕМА

12-вольтовая система с аккумуляторной батареей, заряжающейся от генератора переменного тока, стартер. Батарея крепится в основании рамы.

### 5) МОНТАЖ УСТАНОВКИ

#### 5.1 НЕСУЩАЯ РАМА

Установка комплектуется на раме из высококачественной стали. На стальных болтах к основанию крепится топливный бак и аккумулятор.

Антифрикционные прокладки установлены между альтернатором и основанием обеспечивают полную виброизоляцию от вращающихся деталей.

#### 5.2 СОЕДИНИТЕЛЬНАЯ МУФТА

Двигатель и альтернатор соединены непосредственно.

### 6) ТОПЛИВНАЯ СИСТЕМА

Бак изготовлен из термопластика, общей вместимостью 180 литров и устанавливается на раме. Бак оснащен визуальным датчиком уровня контроля топлива.

Нестандартные размеры баков и специальные сертифицированные баки с автоматическим наполнением доступны по запросу.

### 7) ПАНЕЛЬ УПРАВЛЕНИЯ

Ручное и автоматическое управление доступно в различных конфигурациях.

### 8) ОПЦИИ

Генераторная установка может быть поставлена с различными опциями по специальному требованию и желанию клиента.

### 9) ДОКУМЕНТАЦИЯ

Каждая установка сопровождается всей необходимой документацией по установке и эксплуатации.

### 10) ЗАВОДСКИЕ ИСПЫТАНИЯ

Перед доставкой, установка подвергается тщательным испытаниям. Тестовые сертификаты предоставляются по запросу клиента.

### 11) ГАРАНТИЯ

Гарантия на установку 12 месяцев с момента старта, или 18 месяцев со дня отгрузки.

Россия, г. Москва  
Площадь Журавлёва, д. 10, стр. 1  
**+7 (495) 642-642-5**

*Наша энергия работает для Вас*



*Бесперебойные поставки электроэнергии  
в любую точку России и СНГ*