



ENERGO

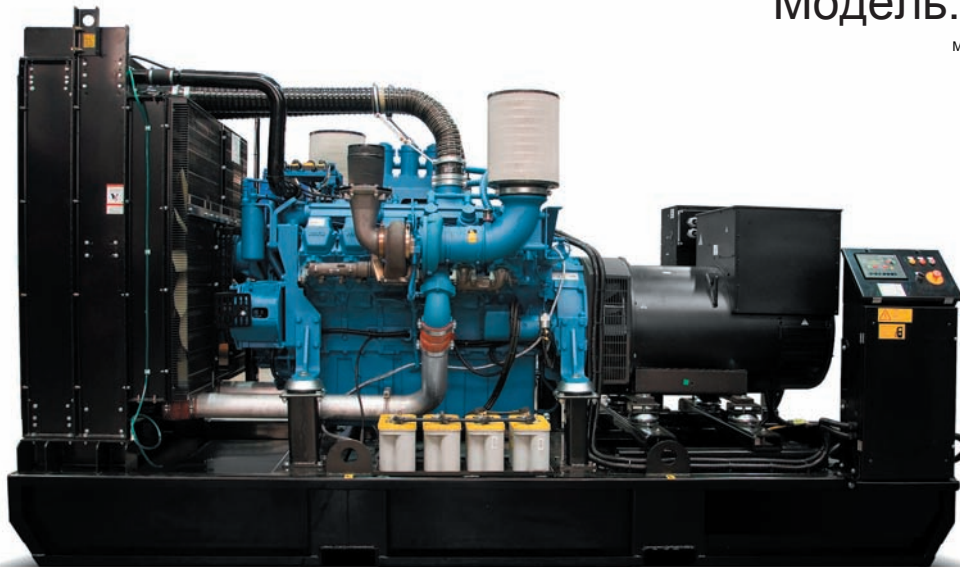
дизельные электрогенераторные установки
производства фирмы «GENELEC» (Франция)

Модель: ED1135/400MTU

МОДЕЛЬНЫЙ РЯД ГЕНЕРАТОРОВ БОЛЬШИХ МОЩНОСТЕЙ

Открытое исполнение

Powered by MTU



ОТКРЫТОЕ ИСПОЛНЕНИЕ



С ВОДЯНЫМ ОХЛАЖДЕНИЕМ



ТРЕХФАЗНЫЙ



50 ГЦ



ДИЗЕЛЬНОЕ ТОПЛИВО

Параметры генератора



Сервис/обслуживание		PRP	STANDBY
Мощность	kVA	1135	1230
Мощность	kW	908	984
Номинальное число оборотов	r.p.m.	1.500	
Эталонное напряжение	V	400	
Доступное напряжение	V	380/220 - 400/230 - 415/240 V	
Коэффициент мощности	Cos Phi	0,8	

Компания с сертификатом качества ISO 9001

Генераторные установки соответствуют требованиям ЕС, включая следующие директивы:

- 2006/42/CE Безопасность машин.
- 2006/95/CE Низкий вольтаж.
- 2004/108/CE Электромагнитная совместимость.
- 2000/14/ЕС Уровень мощности звука и шума. Эмиссия шума наружного оборудования. (Издание 2005/88/ЕС)
- 97/68/ЕС Эмиссия газообразных и твердых загрязнителей. (Издание 2002/88/ЕС и 2004/26/ЕС)
- EN 12100, EN 13857 у EN 60204 Дизайн и производство.

Ссылки на окружающие условия работы: 1000 мбар, 25°C, относительная влажность 30%.

Мощность согласно нормативам Международной Организации по Стандартизации - ISO 3046.

P.R.P. Основная мощность - ISO 8528:

основная мощность - максимальная мощность, доступная при непрерывной работе на переменной нагрузке, может действовать при неограниченном количестве часов ежегодно, в периоды между установленными интервалами обслуживания. Допустимая средняя выходная мощность в 24 часовой период времени не должна превышать 80 % основной мощности. 10% перегрузка доступна только для целей управления.

Резервная Мощность (ISO 3046 Fuel Stop power):

мощность, доступная для использования при переменных нагрузках за ограниченное время в течении года (500 часов), в пределах следующих ограничений максимального рабочего времени: 100% нагрузка 25 часов в год – 90% нагрузка 200 часов в год. Перегрузка не допускается.

Применяется в случае отказа основных сетей в областях с надежными электрическими сетями.



ENERGO

дизельные электрогенераторные установки
производства фирмы «GENELEC» (Франция)

Модель: ED1135/400MTU

МОДЕЛЬНЫЙ РЯД ГЕНЕРАТОРОВ БОЛЬШИХ МОЩНОСТЕЙ

Открытое исполнение

Powered by MTU

Технические характеристики двигателя 1.500 r.p.m.

ДВИГАТЕЛЬ		PRP	STANDBY
Номинальная мощность	Kw	952	1052
Производитель		MTU	
Модель		18V2000G65	
Тип двигателя		Дизельный, четырехтактный	
Тип впрыска		Прямой	
Вид наддува		С турбонаддувом и последующим охлаждением	
Расположение цилиндров		18V	
Диаметр цилиндра и ход поршня	mm	130 x 150	
Рабочий объем	L	35,82	
Охлаждающий контур		Охлаждающая жидкость	
Характеристики смазочного масла		S10 W40	
Коэффициент сжатия		16	
Расход топлива в резервном режиме	l/h	260,93	
Расход топлива при нагрузке 100% в основном режиме	l/h	234,88	
Расход топлива при нагрузке 75% в основном режиме	l/h	174,42	
Расход топлива при нагрузке 50% в основном режиме	l/h	118,6	
Расход топлива при нагрузке 25% в основном режиме	l/h	64,53	
Расход смазочного масла при полной нагрузке		1 % потребления топлива	
Total oil capacity including tubes, filters	L	130	
Общий объем антифриза	L	216	
Регулятор оборотов	Вид	Электрический	
Воздушный фильтр	Вид	Сухой	
Внутренний диаметр выхлопной трубы	mm	140,5	



ENERGO

дизельные электрогенераторные установки
производства фирмы «GENELEC» (Франция)

Модель: ED1135/400MTU

МОДЕЛЬНЫЙ РЯД ГЕНЕРАТОРОВ БОЛЬШИХ МОЩНОСТЕЙ

Открытое исполнение

Powered by MTU

Генератор

Генератор		
Полюса	Номер	4
Винтовые соединения (стандартные)		Звезда
Установка на раме		S-0 18"
Изоляция	Класс	Класс H
Уровень технической защиты (согласно IEC-34-5)		IP23
Система возбуждения		Самовозбуждающийся, бесщеточный
Регулятор напряжения		Автоматический регулятор напряжения (Электронный)
Подшипник		Передача с одним валом
Соединительная муфта		Гибкий диск
Вид покрытия		Стандартный (вакуумная пропитка)



ENERGO

дизельные электрогенераторные установки
производства фирмы «GENELEC» (Франция)

Модель: ED1135/400MTU

МОДЕЛЬНЫЙ РЯД ГЕНЕРАТОРОВ БОЛЬШИХ МОЩНОСТЕЙ

Открытое исполнение

Powered by MTU

Прикладные данные

Выхлопная Система

Максимальная температура выхлопов при нагрузке 100% в резервном режиме	°C	575
Поток выхлопных газов при нагрузке 100% в резервном режиме	m ³ /min	216
Максимально допустимое противодавление	mbar	85

Система Воздухозабора

Течение в воздухозаборнике при нагрузке резервном режиме	m ³ /h	4500
Поток охлаждающего воздуха при нагрузке резервном режиме	m ³ /s	25,8
Воздушный поток вентилятора генератора переменного тока	m ³ /s	1,614

Система Пуска

Стартерный мотор	Kw	9,5
Стартерный мотор	CV	12,92
Рекомендованная ёмкость аккумуляторной батареи	Ah	260
Вспомогательное напряжение	Vcc	24
Стартовый ток	Максимум	1600 A
Стартовый ток	Интенсивность	800 A

Топливная Система

Технические характеристики дизельного топлива		Дизельное топливо
Топливный бак	L	980



ENERGO

дизельные электрогенераторные установки
производства фирмы «GENELEC» (Франция)

Модель: ED1135/400MTU

МОДЕЛЬНЫЙ РЯД ГЕНЕРАТОРОВ БОЛЬШИХ МОЩНОСТЕЙ

Открытое исполнение

Powered by MTU

Габариты



Вес и габариты		
(L) Длина	mm	5.050
(H) Высота	mm	2.652
(W) Ширина	mm	1.910
Объем отгруженной продукции для морской перевозки (стандартная поставка)	m ³	25,58
(*) Вес в заправленном состоянии	Kg	8.474
(*) Сухой вес	Kg	8.200
Ёмкость топливного бака	L.	980
Автономная работа	Часы	6

(*) (со стандартными устройствами)

СТАНДАРТНОЕ ИСПОЛНЕНИЕ